

In 10 Minuten zur Bin-Picking-Applikation:

Mikado ARC für Mitsubishi MELFA Roboter

Motek 2017, 9.–12. Oktober 2017, Stuttgart

Halle 7 / Stand 7509

Auf der Motek 2017 stellt isys vision die komplett überarbeitete Version seiner Applikation „Mikado ARC – Adaptive Robot Control“ vor. Das 3D-Visionssystem an einem Mitsubishi Electric Knickarmroboter vom Typ RV-4FLM kommuniziert in Echtzeit mit dem zugehörigen Robotercontroller. Das System ist für den Dauerbetrieb ausgelegt und durch die isys vision Software extrem schnell an neue Workflows adaptierbar. Zu sehen ist die neue Bin-Picking-Lösung am Mitsubishi Electric Messestand in Halle 7, Stand 7509.

Der „Griff in die Teilekiste“ (Bin-Picking) ist allgegenwärtig in der industriellen Montage, aber notorisch schwer zu automatisieren. Mit einer Mikado ARC Steuerung von isys vision werden Greifpositionen nicht mehr fest geteacht oder programmiert, sondern der Roboter findet die Teile selbständig auf Basis des 3D-Bildes. Der Bewegungsablauf für Greifen, Fahren und Ablegen ist kollisionsgeprüft. Innerhalb des Arbeitsraumes kann Mikado ARC auch die zugeführten Kisten finden. Die gegriffenen Teile werden lagerichtig an Folgemaschinen übergeben oder in Blister, Magazine oder sonstige Aufnahmen abgelegt.

Dabei lässt sich die Sensibilität des Greif- und Bewegungsvorgangs in Mikado ARC anpassen: robuste Halbzeuge schiebt er ggf. beiseite, empfindliche Produkte greift er kollisionsfrei. Die 3D-Bildverarbeitung von Mikado ARC kann auch schwierige, d. h. besonders dunkle oder metallisch glänzende, Teile sicher erkennen und ist weitgehend unempfindlich gegen Fremdlicht.

Mikado ARC stellt unkomplizierte Werkzeuge zur Definition der Roboterzelle zur Verfügung. Werkstücke werden einfach per Übernahme der vorliegenden CAD-Daten definiert. Die Bahnberechnung und das Finden sowie das Ablegen der Teile erfolgen anschließend autonom und unbeaufsichtigt.

Für die Einrichtung eines Roboters sind keine Spezialkenntnisse nötig: Wo früher ein Programmierer zwei Tage mit einem Produktwechsel befasst war, kann jetzt zum Beispiel der Produktionsleiter per Drag & Drop die aus seiner Sicht optimale Picking-Lösung für den Prozess parametrieren. Des Weiteren ermöglicht die neue Systemversion die Simulation zur risikolosen Fehlerüberprüfung bzw. Optimierung vor der Inbetriebnahme. Die Anpassung an den neuen Workflow dauert nur zehn Minuten – davon können sich Besucher am Stand selbst überzeugen.

Obwohl als Universalsystem konzipiert, wurde Mikado ARC für den MELFA Roboter entwickelt, „weil Mitsubishi Electric seine Partner vorbildlich unterstützt. Was wir hier nach nur drei Jahren präsentieren können, ist ein enormer Erfolg“, sagt René Purwin, Projektmanager bei isys vision. Für Mitsubishi Electric ist isys vision ein langjähriger Kompetenzpartner, auf dessen Fachkenntnisse das Unternehmen zurückgreift. „So helfen wir unseren Kunden ohne unnötigen

Entwicklungsaufwand ihre Produktion zu optimieren“, sagt Wolfram Zielke, Key Account Manager bei Mitsubishi Electric.

Hinweis:

Finden Sie weitere Informationen über den Messeauftritt von Mitsubishi Electric auf der Motek hier:

de3a.mitsubishielectric.com/Motek

Erfahren Sie, wie Mitsubishi Electric die Automatisierungsanforderungen von heute erfüllt:

de3a.mitsubishielectric.com/fa/de/solutions

Bildunterschriften:



Bild 1: Mit einer Mikado ARC Steuerung von isys vision werden Greifpositionen nicht mehr fest geteacht oder programmiert, sondern der Roboter findet die Teile selbständig auf Basis des 3D-Bildes.

[Quelle: isys vision GmbH & Co. KG]



Bilder 2+3: Für die Einrichtung des 3D-Visionssystems von isys vision sind keine Spezialkenntnisse mehr nötig: Wo früher ein Programmierer zwei Tage mit der Umrüstung befasst war, kann jetzt innerhalb von 10 Minuten per Drag & Drop die optimale Picking-Lösung für den Prozess parametrisiert werden.

[Quelle: isys vision GmbH & Co. KG]

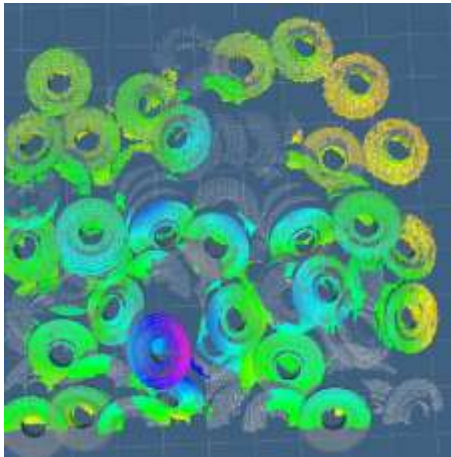


Bild 4: Nach der Definition der Arbeitszelligeometrie werden zur Teiledefinition lediglich die vorliegenden CAD-Daten eingelesen.

[Quelle: isys vision GmbH & Co. KG]

Das mit dieser Pressemeldung zur Verfügung gestellte Bildmaterial ist nur für die redaktionelle Nutzung und unterliegt dem Urheberrecht. Das Bildmaterial darf nur in Zusammenhang mit diesem Presstext verwendet werden, eine anderweitige Nutzung ist nicht gestattet.

Hinweis an die Redaktion: Wenn Sie diesen Text in einer anderen Sprache benötigen, wenden Sie sich bitte an unsere PR-Agentur: DMA Europa Ltd., Herr Philip Howe, Tel.: +44 (0) 1562 751436, philip@dmaeuropa.com.

Über isys vision

Seit mehr als 25 Jahren gestaltet das Freiburger Unternehmen isys vision als Systemintegrator den Machine-Vision-Markt aktiv mit.

isys vision hat sich als verlässlicher Partner von Maschinenbauern bei der Umsetzung komplexer und hochgenauer Prozesse auf den Gebieten Steuern, Positionieren, und Kontrollieren etabliert.

Mit MIKADO Adaptive Robot Control stellt das Unternehmen eine konfigurierbare Lösung für das robotergestützte Material-Handling zur Verfügung.

isys vision Systeme und Lösungen sind weltweit im Einsatz. Durch die Verbindung von Bildverarbeitungs-Know-how, Software-Entwicklungsexpertise und tiefgehender Maschinen- und Steuerungskompetenz bietet isys vision ein einzigartiges Leistungsportfolio, das kontinuierlich erweitert wird.

Weitere Informationen: <http://isys-vision.de>

Über Mitsubishi Electric

Die Mitsubishi Electric Corporation kann auf über 95 Jahre Erfahrung in der Bereitstellung zuverlässiger, hochwertiger Produkte zurückblicken und ist ein international führender Hersteller und Vermarkter von elektrotechnischen und elektronischen Lösungen in den Bereichen Informationsverarbeitung und Kommunikation, Raumfahrt-, Satelliten- und Industrietechnik, Unterhaltungselektronik, sowie Produkten für die Energiewirtschaft, das Transportwesen und die Bauwirtschaft.

Das Unternehmen mit rund 138.700 Beschäftigten erreichte im Geschäftsjahr zum 31. März 2017 einen Konzernumsatz von 4238,6 Mrd. Yen (37,8 Mrd. US-Dollar*).

In über 30 Ländern sind Vertriebsbüros, Forschungsunternehmen und Entwicklungszentren sowie Fertigungsstätten angesiedelt.

Industrial Automation – Abteilung Deutschland

Die deutsche Abteilung des Bereichs Industrial Automation von Mitsubishi Electric Europe ist Teil der European Factory Automation Business Group mit Sitz in Ratingen bei Düsseldorf, die ihrerseits zu Mitsubishi Electric Europe B. V. gehört, einer Tochter der Mitsubishi Electric Corporation, Japan.

Die Abteilung Deutschland koordiniert Vertrieb, Service und Support durch das Netzwerk der Niederlassungen und Händler in Deutschland, Österreich, der Schweiz und den Beneluxländern.

*Wechselkurs 112 Yen = 1 US-Dollar, Stand 31.03.2017 (Quelle: Tokyo Foreign Exchange Market)

Weitere Informationen:

de3a.mitsubishielectric.com/fa



www.youtube.com/user/MitsubishiFAEU



twitter.com/MitsubishiFAEU

Pressekontakt:

Mitsubishi Electric Europe B.V.

Abteilung Deutschland

Industrial Automation

Silvia von Dahlen

Referentin Marketing

Communications

Mitsubishi-Electric-Platz 1

40882 Ratingen, Deutschland

Tel.: +49 (0)2102 486-5160

Fax: +49 (0)2102 486-7170

silvia.von.dahlen@meg.mee.com

PR-Agentur:

DMA Europa Ltd.

Mr. Roland Renshaw

Europa Building, Arthur Drive,

Hoo Farm Industrial Estate,

Kidderminster, Worcestershire,

UK

Tel.: +44 (0) 1562 751436

Fax: +44 (0) 1562 748315

roland@dmaeuropa.com

www.dmaeuropa.com