

Hannover Messe 2016

Mitsubishi Electric iQ Platform und Standard PLCopen Funktionsblöcke verkürzen die Markt- einführungszeiten von Verpackungsmaschinen

Ratingen/Hannover, 25. April 2016

Mitsubishi Electric präsentiert auf der Hannovermesse mit einer Schlauchbeutel-Verpackungsapplikation sein Engineering-Know-how für die Verpackungsindustrie. Die Anwendung basiert auf der Automatisierungsplattform iQ Platform von Mitsubishi Electric. Außerdem kommen speziell für Verpackungsmaschinen vordefinierte Funktionsblöcke zum Einsatz, über die sich die Kontrollsysteme inklusive der Bedienpanels schnell und komfortabel in Betrieb nehmen lassen. Die in der Praxis getesteten Programmbausteine sind nach internationalen Standards wie [PLCopen Motion](#) und [PackML](#) zertifiziert. In Kombination mit den integrierten Entwicklungswerkzeugen der iQ Platform sorgen sie für verkürzte Markteinführungszeiten von Verpackungslösungen. (Halle 17, Stand D38)

Die bereits vielfach in Praxis bewährte Applikation zeigt, wie sich unterschiedliche Verpackungsprozesse mithilfe der Mitsubishi Electric iQ Platform problemlos realisieren lassen. Über ein breites Angebot von integrierten SPS-, Motion-, HMI- und Servo-Systemen können maßgeschneiderte Maschinenlösungen einfach umgesetzt werden. Die Schlauchbeutelmaschine etwa umfasst neben der iQ Platform eine SPS, einen [Motion-Controller, Servomotoren](#) und ein [GOT2000 HMI](#) von Mitsubishi Electric. Die iQ Platform ist mit der integrierten Entwicklungssoftware [iQ Works](#) ausgestattet, die eine sehr einfache und schnelle Parametrierung der

verschiedenen Komponenten erlaubt. Hinzu kommen die vorgefertigten Programmbausteine, mit deren Hilfe sich die Entwicklungszeiten von Verpackungsanlagen zusätzlich erheblich reduzieren lassen. Sie eignen sich für kleine Maschinen bis hin zu kompletten Fertigungslinien und sind in einer Standard-Bibliothek hinterlegt. Außerdem sorgen die Funktionsblöcke im laufenden Betrieb für einen reduzierten Wartungsaufwand.

Heiko Weichert, Application Engineering bei Mitsubishi Electric Europe B.V., erklärt weiter: „Die Mitsubishi Electric Steuerungen verfügen über offene Schnittstellen für Verpackungsanwendungen, wie beispielsweise das [Weihenstephan-Protokoll](#) und [PackML](#). Dadurch ist eine sehr einfache Kommunikation zwischen verschiedenen Verpackungsmaschinen und/oder -linien möglich. Außerdem unterstützen sie Plug-and-Play-Verbindungen mit übergeordneten MES- und ERP-Systemen. Bei voller Datenkonsistenz lassen sich somit Produktionsplanung und Qualitätssicherung in den Steuerungsprozess integrieren und folglich Produktivität, Zuverlässigkeit und Kostenkontrolle steigern.“

Die Verpackungsmaschine ist je nach tatsächlichen Anforderungen um zusätzliche Komponenten wie etwa Vision- oder RFID-Sensoren erweiterbar. In diesem Fall arbeitet Mitsubishi Electric eng mit Partnern der [e-F@ctory Alliance](#) zusammen, die auf ihrem jeweiligen Fachgebiet ausgewiesene Experten sind. Ziel ist es, gemeinsam die bestmögliche Lösung zu entwickeln.

MelPackAL: Lösungen für Ihre Verpackungsmaschine auf unserem YouTube-Kanal: <https://www.youtube.com/watch?v=b1a3GGqDKDo>

Vertikale formgebende Schlauchfolienverpackungsmaschine:

<https://de3a.mitsubishielectric.com/fa/de/solutions/industries/packaging/vffs>

Bildunterschriften:

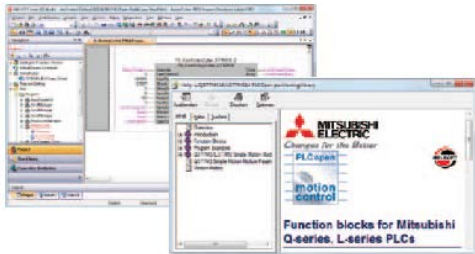


Bild 1: Exemplarische Darstellung von HMI-Templates und Funktionsblöcken

[Quelle: Mitsubishi Electric Europe B.V.]



Bild 2: Schlauchbeutelmaschine: In der Schlauchbeutel-Verrpackungsmaschine kommen speziell für Verpackungsmaschinen vordefinierte Funktionsblöcke zum Einsatz, über die sich die Kontrollsysteme inklusive der Bedienpanels schnell und komfortabel in Betrieb nehmen lassen.

[Quelle: Mitsubishi Electric Europe B.V.]

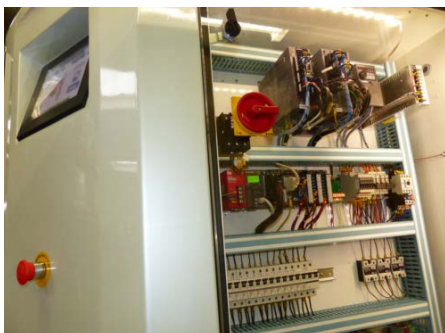


Bild 3: Schlaubeutelmaschine Detail: Die Schlauchbeutelmaschine umfasst u.a. neben der iQ Plattform eine SPS, einen Motion-Controller, Servomotoren und ein GOT2000 HMI von Mitsubishi Electric.

[Quelle: Mitsubishi Electric Europe B.V.]

Das mit dieser Pressemeldung zur Verfügung gestellte Bildmaterial ist nur für die redaktionelle Nutzung und unterliegt dem Urheberrecht. Das Bildmaterial darf nur in Zusammenhang mit diesem Presstext verwendet werden, eine anderweitige Nutzung ist nicht gestattet.

Hinweis an die Redaktion: Wenn Sie diesen Text in einer anderen Sprache benötigen, wenden Sie sich bitte an Philip Howe bei DMA Europa, philip@dmaeuropa.com.

Über Mitsubishi Electric

Die Mitsubishi Electric Corporation kann auf über 90 Jahre Erfahrung in der Herstellung zuverlässiger, qualitativ hochwertiger Produkte für Industrie- und Privatkunden in allen Teilen der Welt zurückblicken. Das Unternehmen mit weltweit rund 124.000 Mitarbeitern ist Marktführer für Elektro- und Elektroniklösungen und -produkte in Bereichen wie Unterhaltungselektronik, Informationsverarbeitung, Medizin-, Kommunikations-, Raumfahrt-, Satelliten- und Industrietechnik sowie in Produkten für die Energiewirtschaft, die Wasser- / Abwasserwirtschaft, das Transportwesen und den Bausektor. Im Geschäftsjahr zum 31. März 2015 erzielte das Unternehmen einen Konzernumsatz von 36,0 Mrd. US-Dollar*.

In über 30 Ländern sind Vertriebsbüros, Forschungsunternehmen und Entwicklungszentren sowie Fertigungsstätten angesiedelt.

Sitz der deutschen Niederlassung der Mitsubishi Electric Europe B.V. Industrial Automation ist in Ratingen bei Düsseldorf. Sie gehört zu der am selben Standort befindlichen Factory Automation – European Business Group, die wiederum der Mitsubishi Electric Europe B.V., einer hundertprozentigen Tochter der Mitsubishi Electric Corporation, Japan zugeordnet ist.

Zu ihren Aufgaben zählt die Koordination von Vertrieb, Service und Support der regionalen Niederlassungen und Vertriebspartner in Deutschland, Österreich, der Schweiz und den Beneluxländern.

**Wechselkurs 102 Yen = 1 US-Dollar, Stand 31.3.2015 (Quelle: Tokyo Foreign Exchange Market)*

Weitere Informationen:

de3a.mitsubishielectric.com/fa

Folgen Sie uns:



youtube.com/user/MitsubishiFAEU



twitter.com/MitsubishiFAEU

Pressekontakt:

Mitsubishi Electric Europe B.V.

Industrial Automation

Silvia von Dahlen

Referentin Marketing Communications

Mitsubishi-Electric-Platz 1

40882 Ratingen, Deutschland

Tel.: +49 (0)2102 486-5160

Fax: +49 (0)2102 486-7170

silvia.von.dahlen@meg.mee.com

PR-Agentur:

DMA Europa Ltd.

Mr. Roland Renshaw

Europa Building, Arthur Drive, Hoo Farm

Industrial Estate, Kidderminster,

Worcestershire, UK

Tel.: +44 (0) 1562 751436

Fax: +44 (0) 1562 748315

roland@dmaeuropa.com

www.dmaeuropa.com