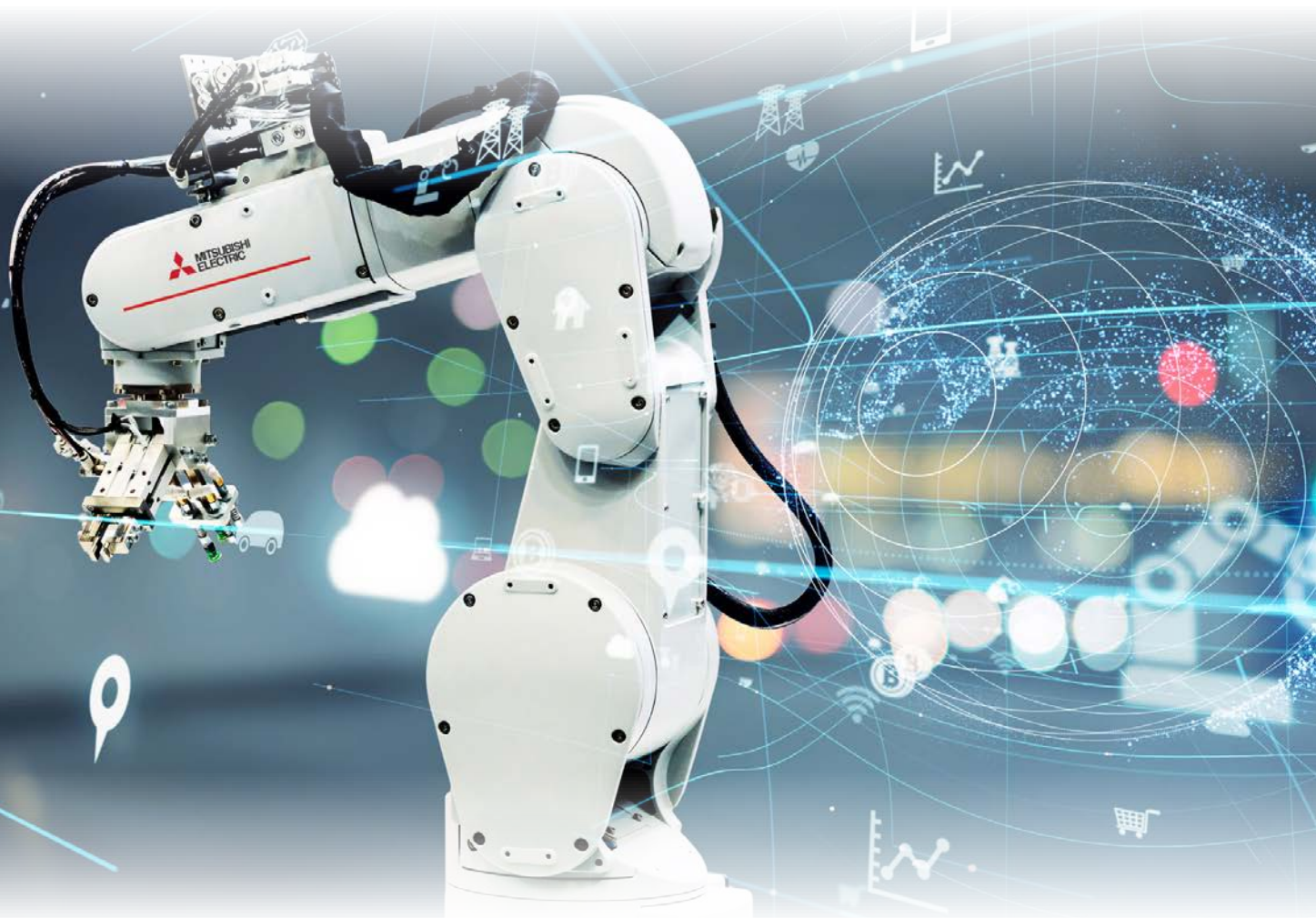


SERVICE

MELFA Roboter



Mitsubishi Electric unterstützt Sie als kompetenter Partner beim gesamten Lebenszyklus Ihrer Robotersysteme.

Ein zuverlässiger Service ist die Grundlage für die optimale Nutzung unserer Roboter. Denn ein sicherer und störungsfreier Roboterbetrieb bedeutet für Sie planbare und bestmögliche Produktivität Ihrer Arbeitsschritte.

Wartung, Reparatur, Gewährleistungsverlängerung, Ersatzteile, Telefonsupport und Remote-Service sind hierbei wichtige Grundpfeiler unserer Servicestruktur.

Die nachfolgenden Pakete gelten für unsere Industrieroboter in den Leistungsklassen bis maximal 20 kg Handhabungsgewicht. Alle Preise gelten zzgl. gesetzlicher MwSt.

Wartungspaket Roboter

Im Folgenden bieten wir Ihnen ein Standard Wartungspaket für unsere Knickarm und Scara Robotersysteme an. Auf Wunsch auch gerne als kundenspezifische Lösung oder mit einer mehrjährigen Laufzeit.

WARTUNGSPAKET „BASIS“

Artikel 497476

BESCHREIBUNG

Wartungspaket „BASIS“

- Geplante Überprüfung und Wartung des Robotersystems vor Ort durch Mitsubishi Electric 1x jährlich (inkl. fester Arbeitszeit vor Ort, Wartungs- und Verbrauchsmaterial, Berichterstellung; exkl. Reisekosten, km, Spesen, Hotel).
- Gültig für Deutschland / BeNeLux

LAUFZEIT

12 Monate

PREIS

995,- EUR (Festpreis)

Gewährleistungspakete Roboter

Wir erweitern die gesetzliche Gewährleistung auf unsere Robotersysteme von 12 Monaten um weitere 4 Monate auf insgesamt 16 Monate. Für den Anschluss an diese 16 Monate bieten wir die folgenden beiden Gewährleistungspakete an.

GEWÄHRLEISTUNGSVERLÄNGERUNG AUF 28 MONATE

Artikel **595619**

BESCHREIBUNG

Gewährleistungsverlängerung

- Gewährleistungsverlängerung bei <7200 Betriebsstunden (zweischichtig, 5 Tage/Woche), Verwendung gemäß Herstellerangabe.
- Gültig für Deutschland / BeNeLux

LAUFZEIT

12 Monate

PREIS

600,- EUR (Festpreis)

GEWÄHRLEISTUNGSVERLÄNGERUNG VON 28 AUF 40 MONATE

Artikel **486186**

BESCHREIBUNG

1x Wartungspaket „BASIS“ (497476) plus Gewährleistungsverlängerung von 28 auf 40 Monate

- Gewährleistungsverlängerung bei <14400 Betriebsstunden (zweischichtig, 5 Tage/Woche), Verwendung gemäß Herstellerangabe
- Voraussetzung: bereits vorhandene Gewährleistungsverlängerung auf 28 Monate (595619)
- Gültig für Deutschland / BeNeLux.

LAUFZEIT

12 Monate

PREIS

1936,- EUR (Festpreis)

Mögliche Paketlaufzeiten

| Zeitraum | 1. Jahr <small>erste 16 Monate</small> | + 4 Monate | + 1 Jahr | + 2 Jahre | + 3 Jahre | ... | + 9 Jahre |
|--------------------------------|---|--------------------|--|-----------|-----------|-----|-----------|
| | | | <small>folgende maximal 10 Jahre</small> | | | | |
| Wartungspaket | nicht erforderlich | nicht erforderlich | ✓ | ✓ | ✓ | ✓ | ✓ |
| Gewährleistungszeitraum | ab Lieferdatum | ab Lieferdatum | ✓ | ✓ | — | — | — |

Der gesetzliche Gewährleistungszeitraum wird ab der Auslieferung des Robotersystems um 4 Monate verlängert.



Serviceschulungen

Wartungs- und Reparaturschulungen

- bei Mitsubishi Electric (Ratingen, Stuttgart) oder auf Wunsch bei Ihnen vor Ort
- für Anwender – von der Wartung bis zur Programmierung
- nach terminlicher und inhaltlicher Absprache
- max. 6 Teilnehmer – für effizientes Lernen anhand Ihrer Anforderungen
- Grundpreis: 1650,- €/Tag



Global Partner. Local Friend.



IHR DIREKTER DRAHT ZU UNSEREM SERVICE

 +49 (0)2102-486 5000

 IDA_Service@meg.mee.com

 <https://de3a.mitsubishielectric.com/fa/de/service>

Deutschland

Mitsubishi Electric Europe B.V.
Mitsubishi-Electric-Platz 1
D-40882 Ratingen
Telefon: (0 21 02) 4 86-20 48
Telefax: (0 21 02) 4 86-11 20
<https://de3a.mitsubishielectric.com>

Kunden-Technologie-Center

Mitsubishi Electric Europe B.V.
Mitsubishi-Electric-Platz 1
D-40882 Ratingen
Telefon: (0 21 02) 4 86-20 48
Telefax: (0 21 02) 4 86-41 41

Mitsubishi Electric Europe B.V.
Am Schelmenwasen 16-20
D-70567 Stuttgart
Telefon: (07 11) 77 05 98-0
Telefax: (07 11) 77 05 98-79

Mitsubishi Electric Europe B.V.
Lilienthalstraße 2a
D-85399 Hallbergmoos
Telefon: (0 21 02) 4 86-20 48
Telefax: (08 11) 9 98 74-10

Österreich

GEVA
Wiener Straße 89
AT-2500 Baden
Telefon: +43 (0) 22 52 / 85 55 20
Telefax: +43 (0) 22 52 / 4 88 60

Schweiz

Robotronic AG
Riechhofstrasse 65
CH-8406 Winterthur
Telefon: +41 (0)52 / 267 02 00
Telefax: +41 (0)52 / 267 02 01

Versionsprüfung



Art.-Nr. XXXXXX-A

Mitsubishi Electric Europe B.V.

FA - European Business Group
Mitsubishi-Electric-Platz 1
D-40882 Ratingen Germany
Tel.: +49(0)2102-4860 Fax: +49(0)2102-4861120
info@mitsubishi-automation.de
<https://de3a.mitsubishielectric.com>

Technische Änderungen vorbehalten / Alle eingetragenen Warenzeichen sind urheberrechtlich geschützt.

Gedruckt Juli 2021